



Toegankelijk (ver)bouwen; welke regels zijn er?

Iedereen in onze samenleving moet kunnen meedoen. Gebouwen moeten door iedereen gebruikt kunnen worden. Om een samenleving zonder drempels mogelijk te maken, zijn in de bouwregelgeving (Besluit bouwwerken leefomgeving) eisen opgenomen waaraan nieuwe gebouwen moeten voldoen. In deze visual vatten we deze eisen voor integrale toegankelijkheid samen.



Welke toegankelijkheidseisen zijn van toepassing op mijn gebouw?

Stap 1

Wat voor gebouw heb ik? Bestaande bouw, verbouw of nieuwbouw?



Voor bestaande gebouwen gelden geen toegankelijkheidseisen.

Je kunt wel vrijwillig de toegankelijkheid van het gebouw verbeteren. Je kunt hiervoor de eisen uit de bouwregelgeving gebruiken en/of de **NEN-norm*** voor Toegankelijkheid van Gebouwen. Zie hiervoor www.nen.nl/toegankelijkheidvangebouwen.



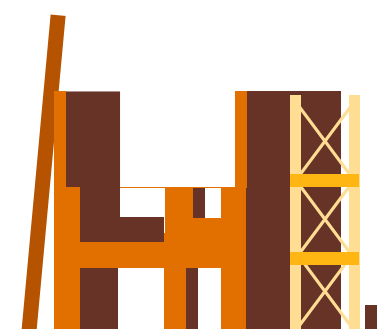
Bij verbouw geldt dat de toegankelijkheid van het gebouw niet mag verslechteren.

Ook kun je tijdens de verbouwing méér doen dan vereist. Je kunt de toegankelijkheid verbeteren met behulp van de **NEN-norm*** voor Toegankelijkheid van Gebouwen. Zie hiervoor www.nen.nl/toegankelijkheidvangebouwen.



Voor nieuwbouw gelden toegankelijkheidseisen.

Welke eisen van toepassing zijn, hangt af van het type gebouw, de omvang en het aantal gebruikers van het gebouw. Zie hiervoor stap 2 en verder. Bovenop de wettelijke toegankelijkheidseisen, kun je aanvullende maatregelen uit de **NEN-norm*** toepassen.



Stap 2

Welke functie heeft het gebouw?

Is het bijvoorbeeld een kantoor, (zorg)woning, school of winkel?



Bekijk op pagina 2 van deze visual welke toegankelijkheidseisen voor jouw gebruiksfunctie gelden.

Stap 3

Is een toegankelijkheidssector vereist?

Afhankelijk van de omvang van het gebouw en het aantal gebruikers, is er mogelijk een toegankelijkheidssector vereist.



Een toegankelijkheidssector is een gedeelte van een gebouw waarbinnen personen met een functiebeperking zich zelfstandig kunnen verplaatsen.



Dit betekent dat er voldoende manoeuvreerruimte is voor mensen in een rolstoel en dat hoogteverschillen overbrugbaar zijn.



Bekijk op pagina 3 van deze visual welke eisen er voor jouw toegankelijkheidssector gelden.

Toegankelijkheidseisen per gebruiksfunctie

Gebouwen voor gezondheidszorg

- Toegang met rolstoel bereikbaar vanaf openbare weg

Gebouwen > 250 m²

- (ten minste) 80% van verblijfsgebied rolstoeltoegankelijk
- (ten minste) 1 integraal toegankelijke toiletruimte per 300 personen
- (ten minste) 1 integraal toegankelijke badruimte per 500 m²

Woningen

- Toegang met rolstoel bereikbaar vanaf openbare weg
- Buitenberging met rolstoel bereikbaar vanaf openbare weg
- Tuin of balkon* met rolstoel bereikbaar

Toegankelijkheidssector vereist als:

- Vloer op 12,5 m hoogte en hoger
- Gebruiksoppervlakte > 3.500 m² met vloer hoger dan 1,5 m
- Woonfunctie voor zorg > 500 m²

Publiek toegankelijke gebouwen

- zoals winkels, bioscoop of theater
- Toegang met rolstoel bereikbaar vanaf openbare weg

Publiek toegankelijke gebouwen > 250 m²

- Voor winkels (ten minste) 60% van verblijfsgebied rolstoeltoegankelijk
- Voor bioscopen en theaters (ten minste) 40% van verblijfsgebied rolstoeltoegankelijk
- (ten minste) 1 integraal toegankelijke toiletruimte



Hotels

- Toegang met rolstoel bereikbaar vanaf openbare weg

Hotels > 250 m²

- (ten minste) 5% van de hotelkamers rolstoeltoegankelijk
- (ten minste) 1 integraal toegankelijke toiletruimte
- (ten minste) 1 op de 20 badruimten is een integraal toegankelijke badruimte

Kantoren

- Toegang met rolstoel bereikbaar vanaf openbare weg

Kantoren > 400 m²

- (ten minste) 40% van verblijfsgebied rolstoeltoegankelijk
- (ten minste) 1 integraal toegankelijke toiletruimte per 300 personen

Scholen

- Toegang met rolstoel bereikbaar vanaf openbare weg

Scholen > 400 m²

- 100% van verblijfsgebied rolstoeltoegankelijk
- (ten minste) 1 integraal toegankelijke toiletruimte per 1050 personen

Cafés & Restaurants

- Toegang met rolstoel bereikbaar vanaf openbare weg

Cafés & Restaurants > 250 m²

- (ten minste) 80% van verblijfsruimten rolstoeltoegankelijk
- (ten minste) 1 integraal toegankelijke toiletruimte

* Deze eis wordt binnenkort opgenomen in het Besluit Bouwwerken Leefomgeving.

Toegankelijk bouwen; de eisen in het kort*



Geldt er een toegankelijkheidssector voor jouw nieuwbouw?

Dan gelden de volgende eisen:

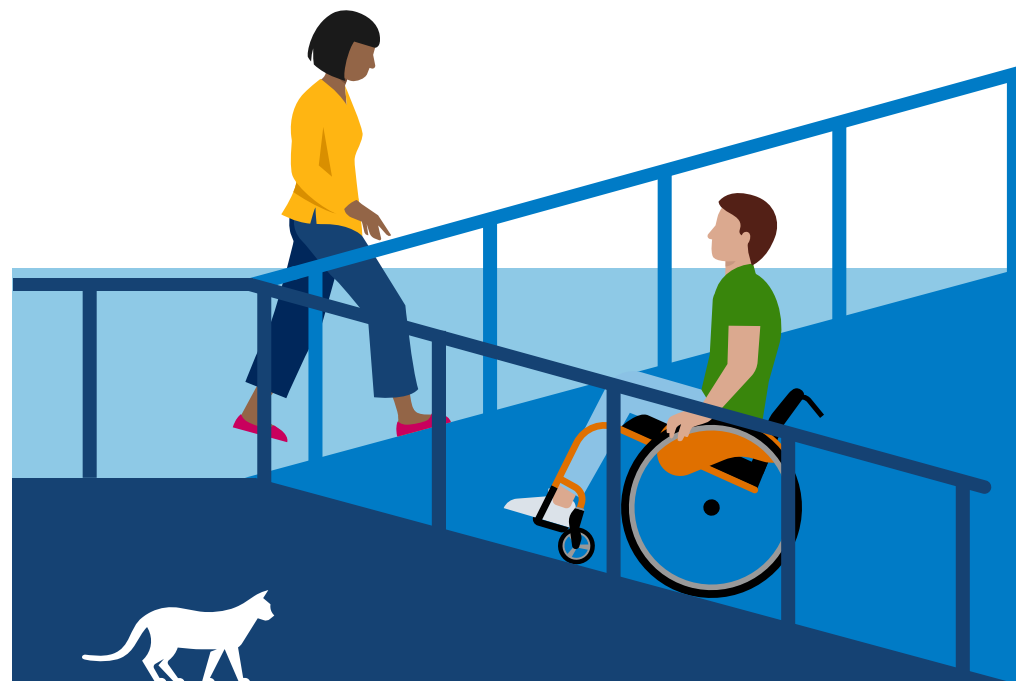
Geen drempels

- Elk hoogteverschil groter dan 20 mm moet worden overbrugd met een lift of hellingbaan.

Afmetingen hellingbaan

Een hellingbaan heeft een breedte van ten minste 1,1 m, een hoogte van niet meer dan 1 m en een helling van ten hoogste:

- a. 1 : 12 als het hoogteverschil niet groter is dan 0,25 m.
- b. 1 : 16 als het hoogteverschil groter is dan 0,25 m, maar niet groter dan 0,5 m.
- c. 1 : 20 als het hoogteverschil groter is dan 0,5 m.



Eisen voor minimale vloeroppervlakte van specifieke ruimten

- Een toegankelijkheidssector van een woonfunctie voor zorg heeft ten minste een verblijfsruimte met een vloeroppervlakte van ten minste 14 m² bij een breedte van ten minste 3,2 m.
- Een integraal toegankelijke toiletruimte heeft een vloeroppervlakte van ten minste 1,65 m x 2,2 m.
- Een integraal toegankelijke badruimte heeft een vloeroppervlakte van ten minste 1,6 m x 1,8 m.
- Een integraal toegankelijke badruimte die is samengevoegd met een toiletruimte heeft een vloeroppervlakte van ten minste 2,2 m x 2,2 m.
- Tip: Maak voor de inrichting van deze ruimten gebruik van de **NEN-norm 9120** voor toegankelijkheid van gebouwen.



Eisen aan trappen in publiek toegankelijke gebouwen

- De bovenste en onderste trederand moet over de volle breedte zijn voorzien van een markering van ten minste 50 mm. De markering moet een hoog contrasterende kleur hebben. De overige treden moeten aan beide zijkanten zijn voorzien van markeringen van ten minste 50 mm, ook in een hoog contrasterende kleur.
- Een trap moet aan beide zijkanten een leuning hebben. Aan het begin en aan het einde van de trap loopt de leuning ten minste 30 cm horizontaal door.



Gebruik van de lift bij brand in woongebouwen

- De lifttoegang moet grenzen aan een ruimte die beschermd is tegen brand en rook (het 'voorportaal').
- Deze ruimte moet een vloeroppervlakte hebben van ten minste 1,5 x 1,5 m.
- De uitgang van een woning mag niet rechtstreeks uitkomen op het voorportaal.
- De elektrische voorziening van de lift moet brandwerend gescheiden zijn van andere ruimten.

